

MONTHLY MEMBERSHIP PROGRESS REPORT

District LC 12

Results as of: 5/31/2020

GMT:

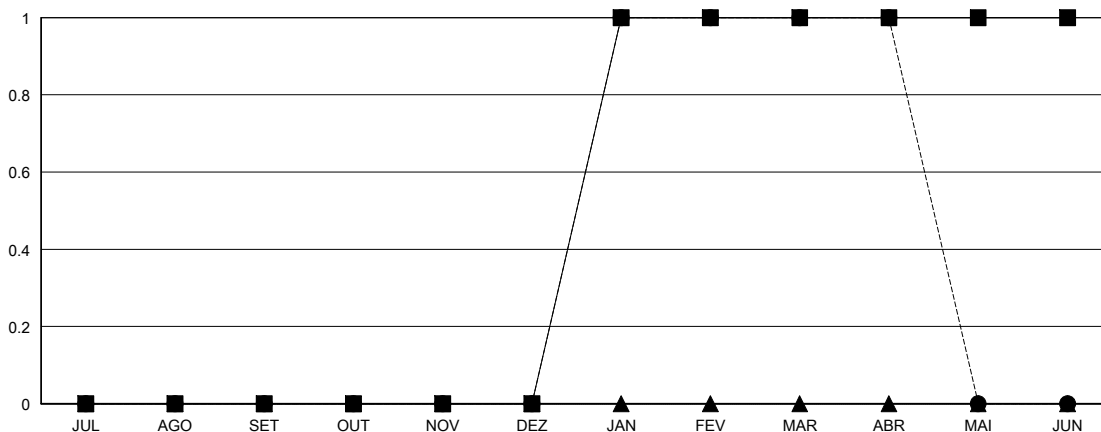
LOCAL BRAZIL

GMT-AJ

Clubes			
RESULTADOS PARA 2019-2020			
TRIMESTRE	META DE NOVOS CLUBES	NOVOS CLUBES	CLUBES BAIXADO
JUL/AGO/SET	0	0	3
OUT/NOV/DEZ	0	0	1
JAN/FEV/MAR	1	1	1
ABR/MAI/JUN	0	0	0

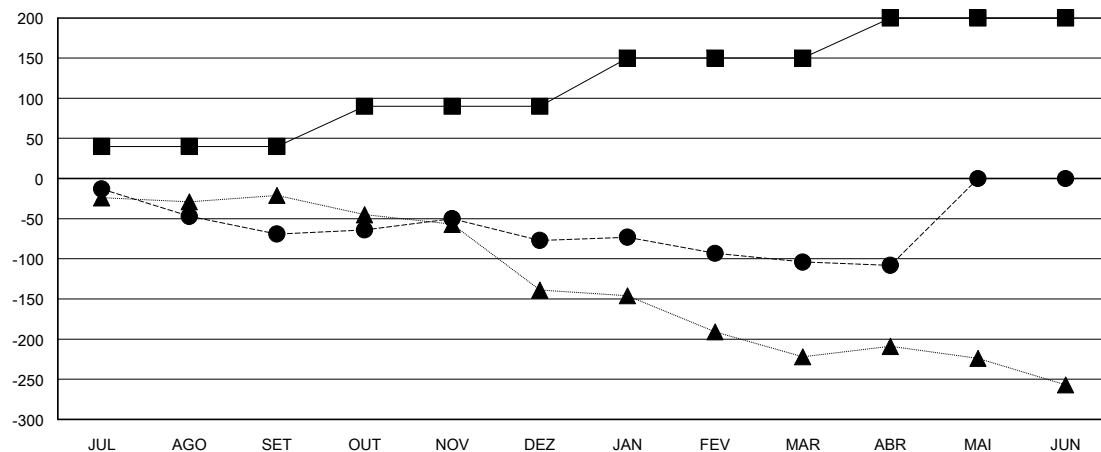
Sócios			
RESULTADOS PARA 2019-2020			
TRIMESTRE	META DE CRESCIMENTO LÍQUIDO DE ASSOCIADOS	CRESCIMENTO REAL DE ASSOCIADO	BAIXA REAL DE ASSOCIADOS (incluindo transferências)
JUL/AGO/SET	40	43	95
OUT/NOV/DEZ	50	54	58
JAN/FEV/MAR	60	27	52
ABR/MAI/JUN	50	21	13

CUMULATIVO DO NÚMERO REAL E METAS DE NOVOS CLUBES



-■- METAS DO ANO VIGENTE PARA NOVOS CLUBES
 -●- NÚMERO REAL DE NOVOS CLUBES DO ANO VIGENTE
 -▲- NÚMERO REAL DE NOVOS CLUBES DO ANO PASSADO

CUMULATIVO DO NÚMERO REAL E METAS DE SÓCIOS



-■- META DE CRESCIMENTO LÍQUIDO DE ASSOCIADOS
 -●- CRESCIMENTO REAL DE ASSOCIADO
 -▲- QUADRO ASSOCIATIVO REAL DO ANO PASSADO

CLUBES BAIXADOS: 5	28 CLUBS OF 67 ADICIONADO 1 OU MAIS NOVOS SÓCIOS	DISTRIBUIÇÃO POR SEXO
		MASCULINO 727 (54.17%)
		FEMININO 615 (45.83%)
SÓCIOS BAIXADOS	CLIQUE AQUI PARA OS DADOS CUMULATIVOS DO QUADRO ASSOCIATIVO	TOTAL DE ASSOCIADOS EM UNIDADES FAMILIARES 440
FALECIDO 11		ASSOCIADOS FAMILIARES PAGANDO A METADE DAS QUOTAS 233
CLUBES CANCELADOS 35		
OUTRO 172		
TOTAL 218		